

Сообщение о возможном установлении публичного сервитута

1	<p><u>Администрация городского поселения «Поселок Октябрьский» муниципального района Белгородский район Белгородской области</u></p> <p>(уполномоченный орган, которым рассматривается ходатайство об установлении публичного сервитута)</p>			
2	<p><u>Эксплуатация существующего сооружения: ВЛ 0,4 кВ № 6 КТП 1204 ПС Октябрьская отпайка 1</u></p> <p>(цель использования)</p>			
3	№ п/п	Адрес или иное описание местоположения земельного участка (участков), в отношении которого испрашивается публичный сервитут	Кадастровый квартал	Категория
	1	Белгородская обл., Белгородский р-н, северо-западная часть кадастрового квартала 31:15:1801004	31:15:1801004	Земли населенных пунктов
4	<p style="text-align: center;">Администрация Белгородского района адрес: 308007, Белгородская область, г. Белгород, ул.Шершнева, 1А, кабинет 410 время приема: вторник, четверг с 9.00 – 13.00 тел. 8 (4722) 34-61-94; адрес электронной почты: belrn@mail.ru</p> <p style="text-align: center;">Администрация городского поселения «Поселок Октябрьский» Белгородского района адрес: 308590, Белгородская область, Белгородский район, п. Октябрьский, ул. Матросова, 1 тел: 8 (4722) 25-06-42 ; адрес электронной почты: adm-octiabrsky@yandex.ru время приема: согласно графику по предварительной записи</p> <p>(адреса, по которым заинтересованные лица могут ознакомиться с поступившим ходатайством об установлении публичного сервитута и прилагаемым к нему описанием местоположения границ публичного сервитута, время приема заинтересованных лиц для ознакомления с поступившим ходатайством об установлении публичного сервитута)</p>			
5	<p style="text-align: center;">Администрация городского поселения «Поселок Октябрьский» Белгородского района адрес: 308590, Белгородская область, Белгородский район, п. Октябрьский, ул. Матросова, 1</p> <p>в течение 30 дней со дня опубликования данного сообщения в порядке, установленном для официального опубликования (обнародования) правовых актов поселения, городского округа, по месту нахождения земельного участка и (или) земель, в отношении которых подано указанное ходатайство (муниципального района в случае, если такие земельный участок и (или) земли расположены на межселенной территории)</p> <p>(адрес, по которому заинтересованные лица могут подать заявления об учете прав на земельные участки, а также срок подачи указанных заявлений)</p>			

6	<p>https://belgorodskij-r31.gosweb.gosuslugi.ru/ https://poselokoktyabrskij-r31.gosweb.gosuslugi.ru/</p> <p>(официальные сайты в информационно - телекоммуникационной сети «Интернет», на которых размещается сообщение о поступившем ходатайстве об установлении публичного сервитута)</p>
7	<p>Дополнительно по всем вопросам можно обращаться:</p> <p>Администрация Белгородского района адрес: 308007, Белгородская область, г. Белгород, ул. Шершнева, 1А, кабинет 410 время приема: вторник, четверг с 9.00 – 13.00 тел. 8 (4722) 34-61-94</p> <p>Администрация городского поселения «Поселок Октябрьский» Белгородского района адрес: 308590, Белгородская область, Белгородский район, п. Октябрьский, ул. Матросова, 1</p>
8	<p>Графическое описание местоположения границ публичного сервитута, а также перечень координат характерных точек этих границ прилагается к сообщению (описание местоположения границ публичного сервитута)</p>

И.п. не через

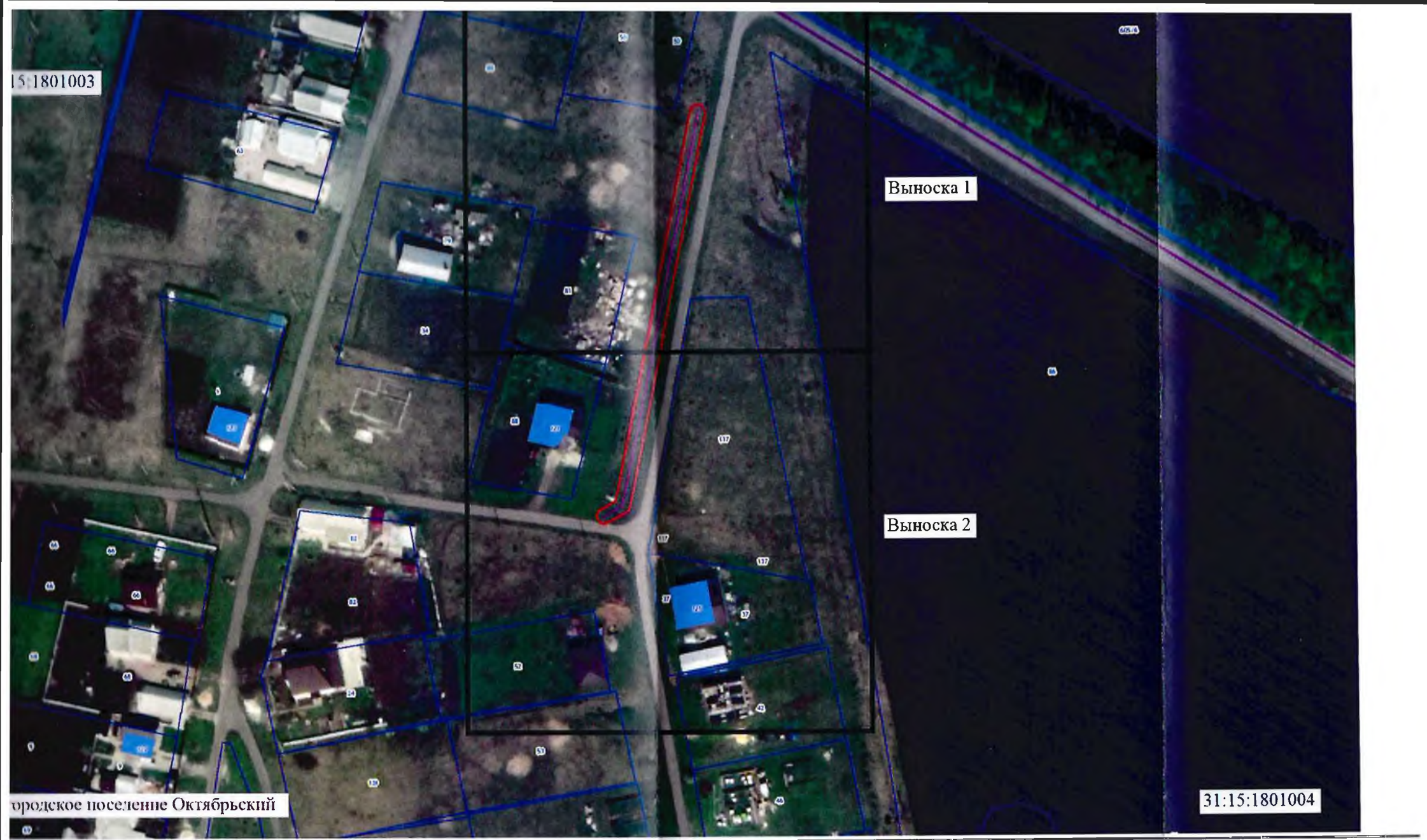
ОПИСАНИЕ МЕСТОПОЛОЖЕНИЯ ГРАНИЦ
публичного сервитута ВЛ 0,4кВ № 6 КТП 1204 ПС Октябрьская отпайка 1
(наименование объекта, местоположение границ которого описано)

Раздел 1

Сведения об объекте

№ п/п	Характеристика объекта	Описание характеристик
1	2	3
1	Местоположение объекта	Белгородская область, р-н Белгородский
2	Площадь объекта +/- величина погрешности определения площади (Р +/- ΔР)	693 м ² +/- 5 м ²
3	Иные характеристики объекта	Публичный сервитут на основании существования инженерного сооружения: ВЛ 0,4кВ № 6 КТП 1204 ПС Октябрьская отпайка 1 сроком действия 49 лет в интересах филиала ПАО «Россети Центр» - «Белгородэнерго»

Местоположение публичного сервитута: Белгородская область, р-н Белгородский			
Система координат		МСК-31 зона 1	
Метод определения координат		Метод спутниковых геодезических измерений (определений)	
Обозначение характерных точек границ публичного сервитута	Координаты, м		
	X	Y	Средняя квадратическая погрешность положения характерных точек (M _t), м
1	2	3	4
1	379271.22	1313497.63	0.10
2	379272.53	1313498.35	0.10
3	379273.15	1313499.44	0.10
4	379273.15	1313500.69	0.10
5	379272.55	1313501.79	0.10
6	379271.49	1313502.46	0.10
7	379270.24	1313502.53	0.10
8	379236.32	1313495.80	0.10
9	379204.41	1313489.04	0.10
10	379172.50	1313482.43	0.10
11	379143.42	1313476.33	0.10
12	379142.54	1313475.44	0.10
13	379138.90	1313468.87	0.10
14	379139.28	1313467.06	0.10
15	379140.21	1313466.23	0.10
16	379141.44	1313465.95	0.10
17	379142.64	1313466.30	0.10
18	379143.52	1313467.19	0.10
19	379146.30	1313471.95	0.10
20	379173.51	1313477.53	0.10
21	379205.45	1313484.14	0.10
22	379237.36	1313490.91	0.10
1	379271.22	1313497.63	0.10



15:1801003

Выноска 1

Выноска 2

31:15:1801004

городское поселение Октябрьский

Масштаб 1:1500

обозначения:
линейного образования
дистриктного квартала по сведениям ЕГРН
общего сервитута
кроссового хозяйства
кроссового квартала
линейного образования




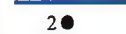
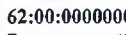


Раздел 3
План границ объекта




Масштаб 1:800

Используемые условные знаки и обозначения:

-  - обозначение границы муниципального образования
-  - обозначение границы кадастрового квартала по сведениям ЕГРН
-  - обозначение границы публичного сервитута
-  - обозначение объекта электросетевого хозяйства
-  2 ● - обозначение характерной точки публичного сервитута
- 62:00:0000000 - обозначение номера кадастрового квартала
- Белгородский - обозначение муниципального образования



Подпись  О.С. Мацагора Дата «13» декабря 2021 г.
Место для оттиска печати (при наличии) лица, составившего описание местоположения границ объекта

