

Разрешительный режим для медизделий и кресел-колясок



Что такое разрешительный режим

При продаже товара с маркировкой кассовое ПО в режиме онлайн будет обращаться к системе маркировки «Честный знак» по каждому коду маркировки для проверки

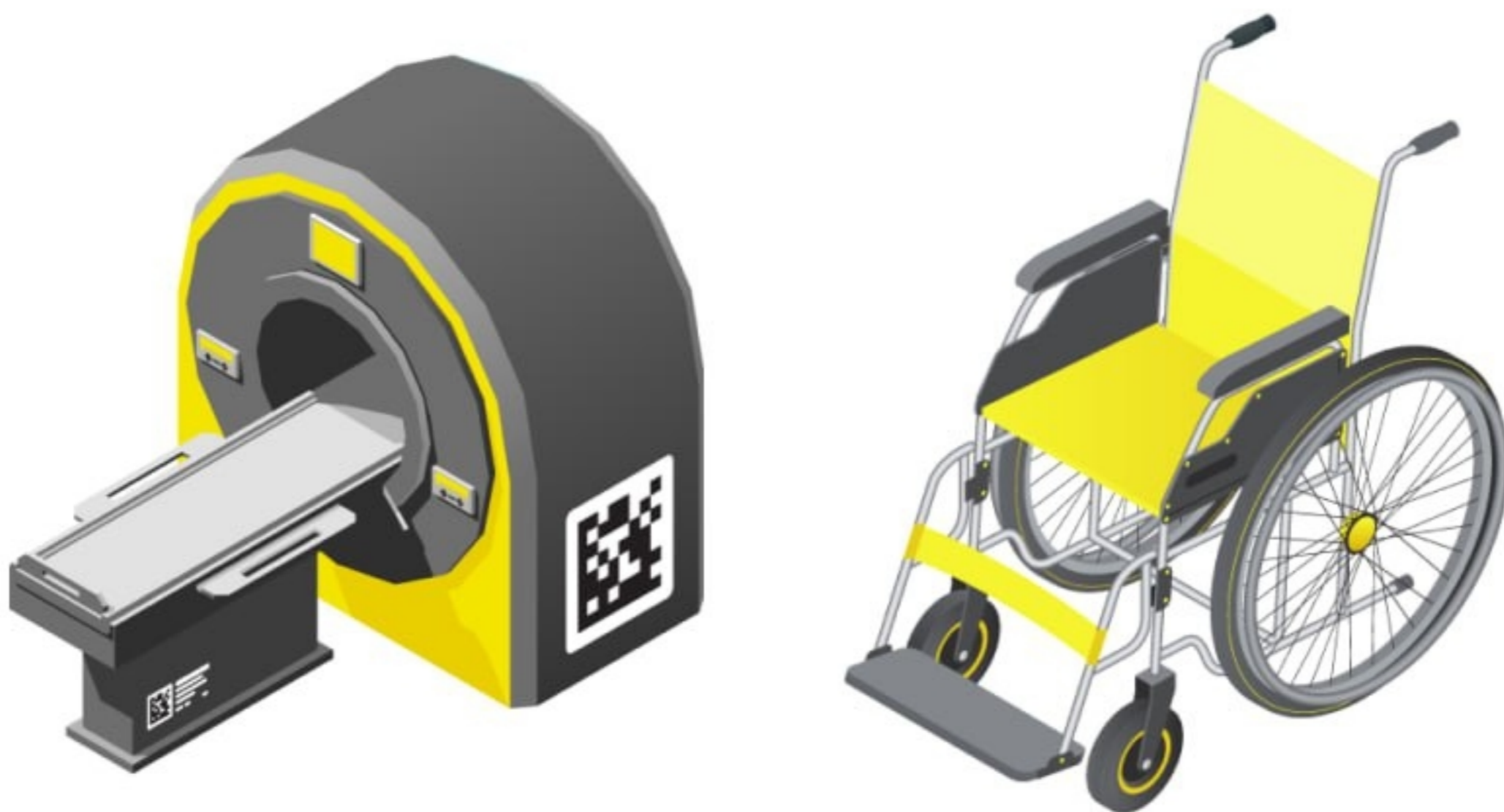
Если код маркировки проверку не прошел, то кассовое ПО уведомит об этом продавца



**ЧЕСТНЫЙ
ЗНАК**

Для каких товаров разрешительный режим становится обязательным

С 1 марта 2025 года режим онлайн проверки становится обязательным для кресел-колясок и отдельных видов медицинских изделий



Как подготовиться к разрешительному режиму

- 1** Получите в личном кабинете системы маркировки «Честный знак» ключ доступа для осуществления проверок товаров с маркировкой
- 2** Заранее обновите ваше кассовое ПО до актуальной версии с разрешительным режимом
- 3** Уже сейчас проверьте свои продаваемые товары с маркировкой на нарушения в Личном кабинете системы маркировки «Честный знак» во вкладке «Статистика отклонений»
- 4** Выстройте бизнес-процессы с поставщиками товаров с маркировкой, которые не прошли проверку на кассе
- 5** Обучите кассиров работе с разрешительным режимом

Как узнать причину блокировки товара

- 1** В информационном окне при сканировании на кассе, если позволяет функционал кассового ПО
- 2** С помощью бесплатного мобильного приложения Честный ЗНАК.Бизнес (функционал доступен в безавторизационном режиме)
- 3** Обратиться в службу технической поддержки «Честного знака»

В каких случаях запрещена продажа маркированного товара

- ✓ Истек срок годности (в медизделиях)
- ✓ Товар запрещен к реализации по решению органов государственного контроля
- ✓ Товар выведен из оборота
- ✓ Код не прошел проверку криптографической части или отсутствует в системе
- ✓ Отсутствие в системе маркировки сведений о вводе товара в оборот

Остались вопросы?

Сканируйте QR-код ниже за
дополнительной информацией:

