

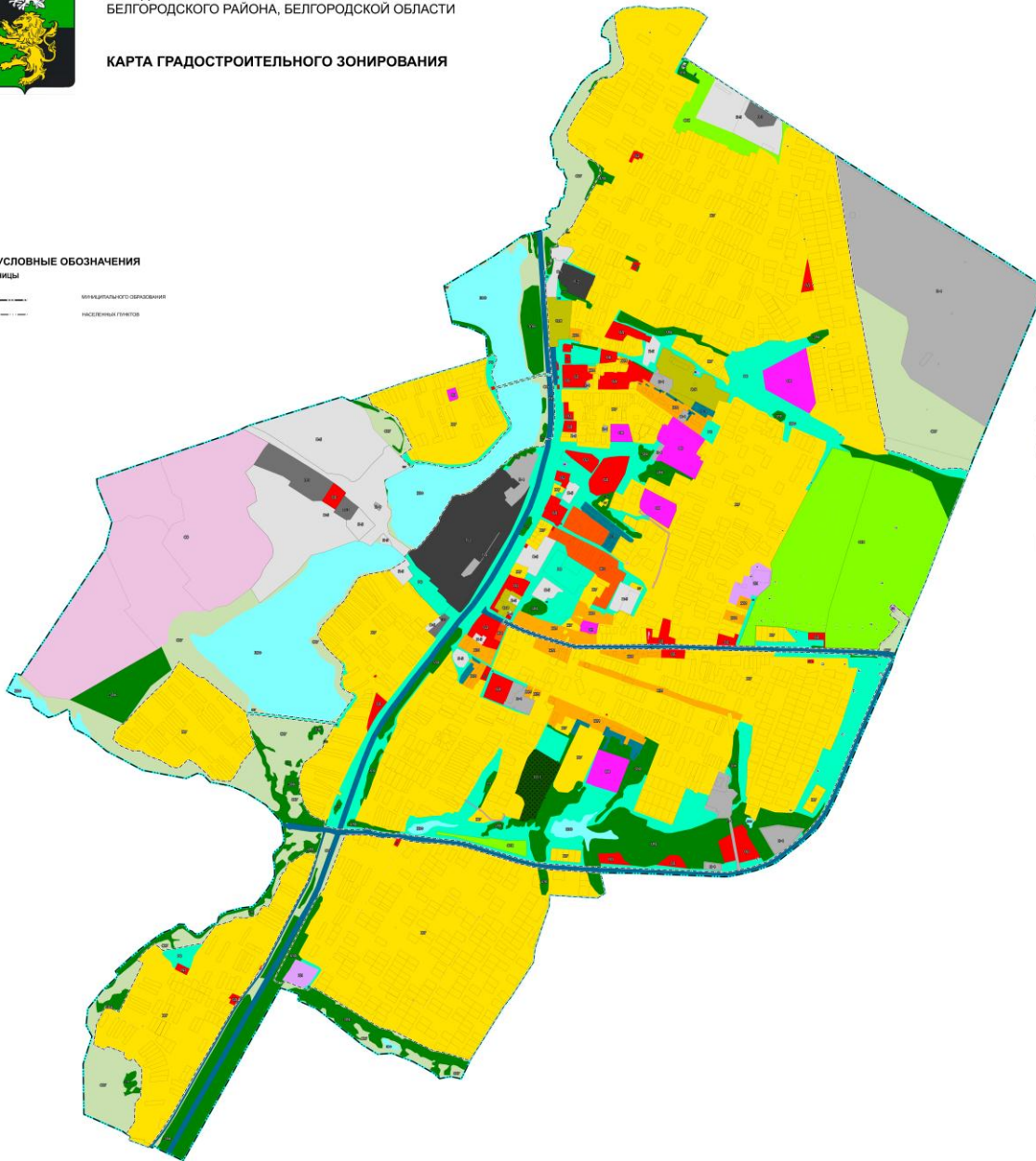


ПРАВИЛА ЗЕМЛЕПОЛЬЗОВАНИЯ И ЗАСТРОЙКИ
ГОРОДСКОГО ПОСЕЛЕНИЯ "ПОСЕЛОК ОКТЯБРЬСКИЙ"
БЕЛГОРОДСКОГО РАЙОНА, БЕЛГОРОДСКОЙ ОБЛАСТИ

КАРТА ГРАДОСТРОИТЕЛЬНОГО ЗОНИРОВАНИЯ

УСЛОВНЫЕ ОБОЗНАЧЕНИЯ

ГРАНИЦЫ
Муниципального образования
Населенных пунктов



ТЕРРИТОРИАЛЬНЫЕ ЗОНЫ

- ЖИЛЬЕ ЗОНЫ**
 - ЖЗП - зона индивидуальной застройки
 - ЖЗМ - зона застройки малоэтажными многоквартирными жилыми домами
 - ЖЗС - зона застройки среднеэтажными многоквартирными жилыми домами
- ОБЩЕСТВЕННО-ДЕЛОВЫЕ ЗОНЫ**
 - ОДЗ - зона объектов обслуживания
 - ОДК - зона делового, общественного и коммерческого назначения
- ПРОМЫШЛЕННЫЕ ЗОНЫ**
 - ПЗ2 - зона промышленно-коммунальных объектов 2 класса вредности
 - ПЗ3 - зона промышленно-коммунальных объектов 3 класса вредности
 - ПЗ4 - зона промышленно-коммунальных объектов 4 класса вредности
 - ПЗ5 - зона промышленно-коммунальных объектов 5 класса вредности
- ЗОНЫ ИНЖЕНЕРНОЙ И ТРАНСПОРТНОЙ ИНФРАСТРУКТУРЫ**
 - ИИЗ - зона инженерной инфраструктуры
 - ТИЗ - зона транспортной инфраструктуры
 - ИИЗП - зона инженерных пунктов
- ЗОНЫ СЕЛЬСКОХОЗЯЙСТВЕННОГО ИСПОЛЬЗОВАНИЯ**
 - СЗУ - зона сельскохозяйственных угодий
 - СЗС - зона садоводства и огородничества
 - СЗП - производственная зона сельскохозяйственных предприятий
- ЗОНЫ РЕКРЕАЦИОННОГО НАЗНАЧЕНИЯ**
 - РЗ - зона озелененных территорий и открытых пространств
- ЗОНЫ СПЕЦИАЛЬНОГО НАЗНАЧЕНИЯ**
 - ЗСЗ - зона кладбища
 - ЗСР - зона размещения отходов
- ИНЫЕ ЗОНЫ**
 - ИЗ - зона историческая
 - ИЗП - зона лесов